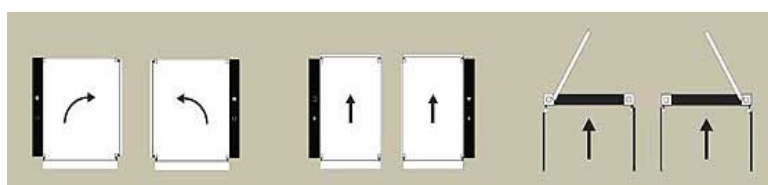


HBL emelőlapok Egy sokoldalú emelőlap család

Választható emelési magasságú és lehajtási irányú emelőberendezések kerekesszékek közlekedésére

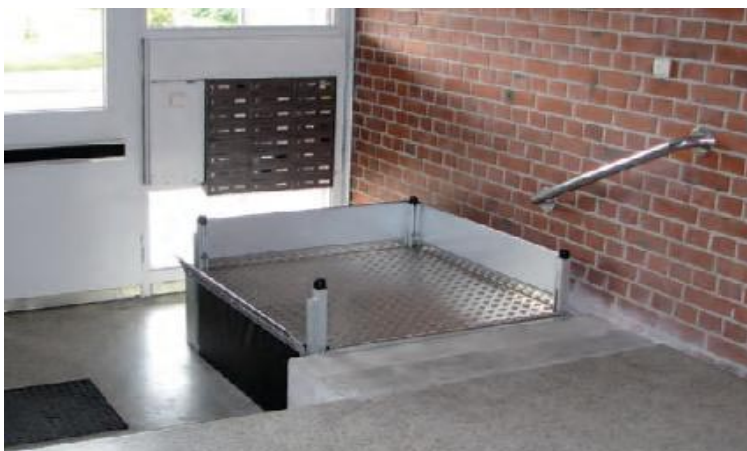
Teherbírás: 225 kg
Áramszükséglet: 230 Volt / 10 Amper
Akna nélkül is telepíthető
Egyenes, vagy a felhajtásra merőleges lehajtással



Választható elrendezések

- lehajtás jobbra, motor a bal oldalon
- lehajtás balra, motor a jobb oldalon
- egyenes lehajtás, motor a bal oldalon
- egyenes lehajtás, motor a jobb oldalon
- ajtó balra nyílik, ajtó
- ajtó jobbra nyílik

Ajtó csak az egyenes áthajtású berendezésekhez rendelhető. Az alapkivitelnek nem része, akár "házilag" is elkészíthető. Fontos, hogy megakadályozza a leesést a lehajtás szintjéről az alsó helyzetben lévő szállítólapra.



Szűk lépcsőházakban a lifthez vezető lépcső gyakran jelent nehézséget a kerekesszékeseknek. A képen látható kialakítás sokat segíthet.



Tipus	HBLmini	HBL300		HBL600		HBL1000		
	↑	↑	↶ ↷	↑	↶ ↷	↑	↶ ↷	
Áthajtás	egyenes	egyenes	merőleges	egyenes	merőleges	egyenes	merőleges	
Méretek mm								
Emelési magasság	170 - 400	max 300	max 300	max 600	max 600	max 1000	max 1000	
Felhajtás magassága	40	40	40	40	40	40	50	
Emelési magasság	Hubh. + 190	490	490	940	940	1240	1250	
Teljes szélesség	920	1055	1085	1055	1085	1155	1185	
Teljes hossz	1320-1650*	1470	1440	1470	1440	1720	1730	
Lap szélessége	800	800	800	800	800	900	900	
Lap hossza	900-1170*	1170	1170	1170	1170	1420	1420	
Terhelhetőség	225 kg	225 kg	225 kg	225 kg	225 kg	225 kg	225 kg	
Sebesség teherfüggő	ca. 0.02 m/s	ca. 0.02 m/s	ca. 0.02 m/s	ca. 0.02 m/s	ca. 0.02 m/s	ca. 0.02 m/s	ca. 0.02 m/s	
Elektromos csatlakozás	230V / 10A	230V / 10A	230V / 10A	230V / 10A	230V / 10A	230V / 10A	230V / 10A	
Önsúly	ca. 80 kg	ca. 90 kg	ca. 90 kg	ca. 100 kg	ca. 100 kg	ca. 180 kg	ca. 180 kg	

* Választható

Letölthető katalógus: németül / angolul



Youtube video: HBL600

A gyártó honlapja:



A forgalmazó honlapja:

